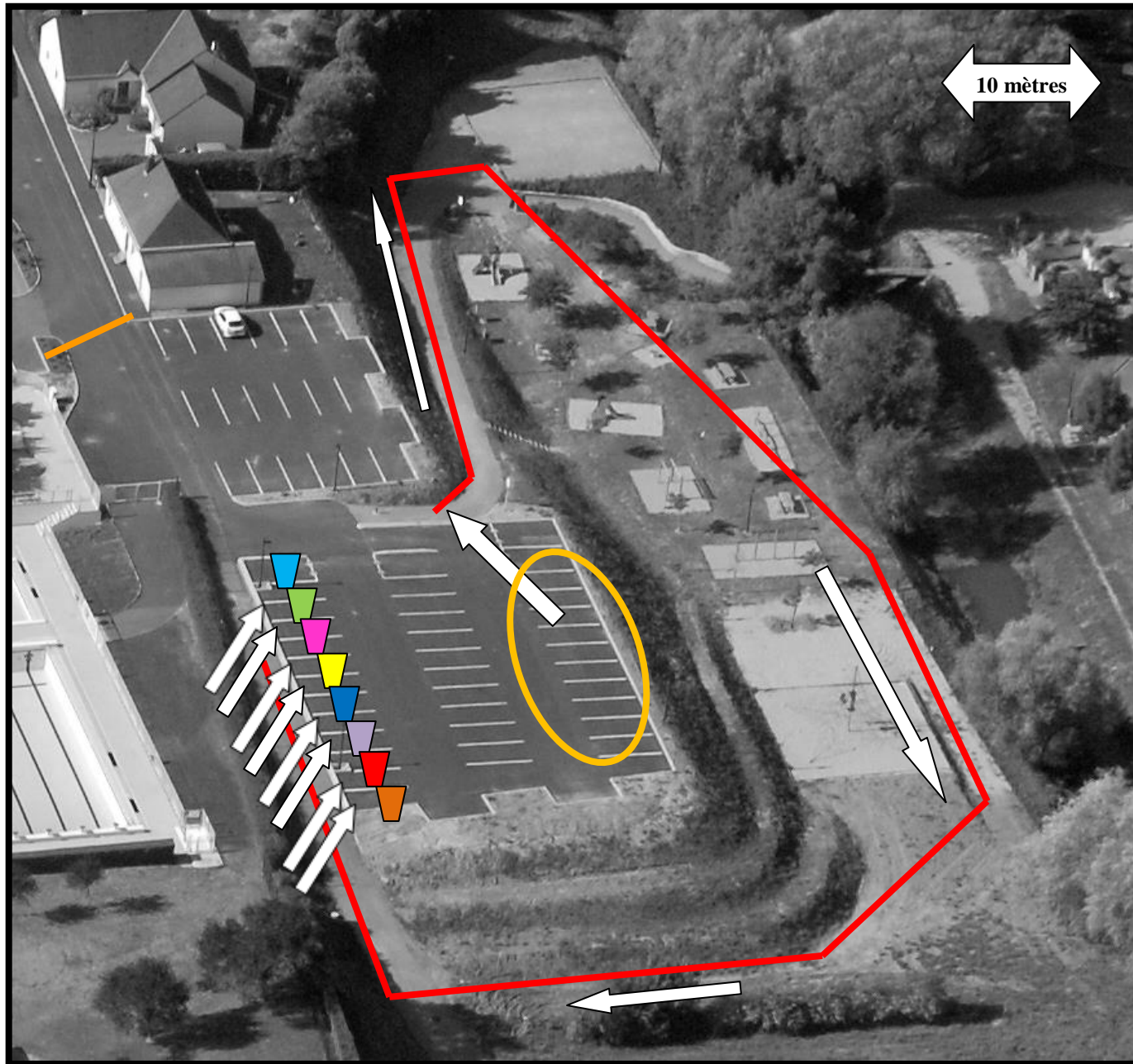




LE FUN'CROSS



LEGENDE	
	Barrière de sécurité
	Parcours
	Zone de relai
	Seau des équipes
	Sens de la course

Principe :

8 équipes de 4 coureurs.

Avant de courir :

- Les coureurs de l'équipe doivent se partager 10 tours à courir (1 bouchon = 1 tour). Chaque coureur prend 1 bouchon par tour à courir (3 bouchons maximum par coureur).
- Ils décident d'un ordre de passage.

Pendant la course :

- Sur les ordres du starter, le premier relayeur s'engage dans sa course. Il doit enchaîner les tours qui lui ont été attribués.
- A chaque tour, il dépose 1 bouchon dans le seau de son équipe.
- Lorsqu'il n'a plus de bouchons, il peut taper dans la main d'un coéquipier. Ce dernier s'engage à son tour dans sa course.

A la fin de la course :

- La course s'arrête lorsque tous les coureurs d'une même équipe se sont débarrassés de leurs bouchons.
- L'équipe qui termine en premier est la plus performante.

Variantes :

- Augmenter le nombre de bouchons au départ.

Rappel des temps de course conseillés :

CP-CE1 : 6 à 12 minutes

CE2-CM1-CM2 : 8 à 15 minutes